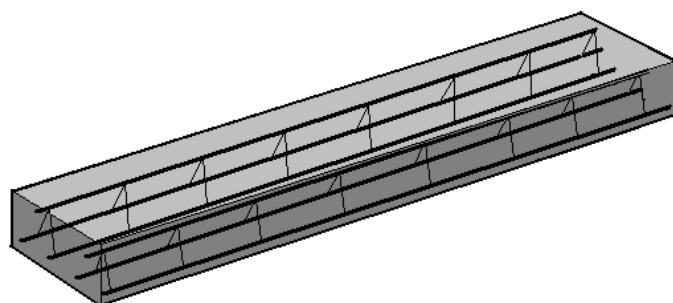


Stiegrotas keramzītbetona pārsedzes

PIELIETOŠANAS JOMAS:

Pārsēgt ailas ēkas iekšpusē un ārpusē.
Pārsedzes ir nesošās un domātas augstāk guļošā mūra un pārsegumu balstīšanai.

- Pārsedzes svars ļauj montāžu veikt ar rokām
- Izmēri saskaņoti ar euro blokiem
- Atšķirībā no dzelzsbetona pārsedzēm neveido aukstuma tiltu
- Samazina plaisu rašanās iespēju, jo deformācijas modulis pārsedzēm un euro blokiem ir vienāds
- Laba saķere ar citiem materiāliem

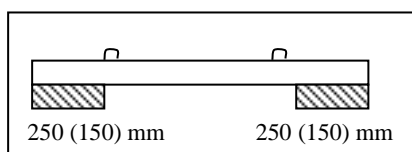


Stiegrotas keramzītbetona pārsedzes izmēri un svars

Visām sijām augstums ir 185mm

garums \ platums	1190 mm	1490 mm	1790 mm	2090 mm	2390 mm	2690 mm	2990 mm
100 mm	28 kg	31.5 kg	35 kg	-	-	-	-
150 mm	38 kg	46 kg	65.4 kg	71 kg	97.5 kg	-	-
200 mm	54 kg	59 kg	70.5 kg	87 kg	100.5 kg	133 kg	134 kg
250 mm	56.8 kg	77.5 kg	100.5 kg	113 kg	132 kg	143 kg	168 kg
300 mm	88 kg	91 kg	111.5 kg	127.5 kg	153 kg	176.5 kg	207 kg

Projektējot un montējot stiegrotas keramzītbetona pārsedzes, ir jāievēro:



Pārsedzes ir jābalsta uz mūra ar 250 mm (150 mm) lielu plecu, ja aila ir lielāka par 1190 mm. Ja aila ir mazāka par 1190 mm, tad jābalsta uz mūra ar 150 mm lielu plecu



Uz etiķetes bulta norāda pārsedzes novietojumu, citi stāvokļi nav pieļaujami! Nedrīkst izmantot pārsedzes ātrāk par norādīto datumu uz pārsedzes sāniem.

Stiegrotas keramzītbetona monolītās pārsedzes nestspēja (kN/m)*

garums \ platums	1190 mm	1490 mm	1790 mm	2090 mm	2390 mm	2690 mm	2990 mm
100 mm	25,07	14,73	10,07	-	-	-	-
150 mm	25,93	15,40	17,67	16,00	9,27	-	-
200 mm	35,73	20,53	18,13	16,40	9,87	6,60	5,53
250 mm	43,27	27,07	20,07	21,47	13,53	8,87	11,60
300 mm	45,87	28,93	21,47	21,87	14,20	10,80	11,87

* pārsedzes izmantošanu katrā konkrētā gadījumā nosaka projektētājs (arhitekts).